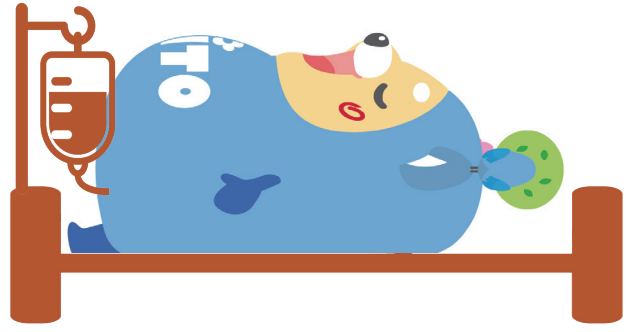


大東建託グループの従業員の皆さまへ

一生涯保障

終身医療保険



団体扱割引

が適用できるようになりました。

一般契約より ”割安” に加入いただけます。

当社グループで初の試み!

WEB

で申し込み手続きできるようになりました。

確認や相談をして、やっぱり書面で・・・という方も、従来どおりOK!

注目!!

ご家族の保障も!



従業員の皆さまが契約者になることで2親等以内の血族のご家族も加入できます。

注目!!

簡易告知導入!

- ✓ — 簡易告知 (健康状態の告知の質問を少なくしたものを導入、簡単な3つの告知 (男性は2つ) でお申し込みができます。
- ✓ —
- —

※主契約、先進医療特約 (無解約返戻金型)、通院給付特約 (無解約返戻金型 (18) をご希望の場合。
※上記以外の特約をご希望の場合は追加で告知が必要です。

生命保険証券分析サービス (無料) オンライン相談 (無料)

初めての保険

保障内容の見直し

加入中の保障分析

新しく保険に加入



立ちどまらない保険。

三井住友海上あいおい生命

MS&AD INSURANCE GROUP

大東建託
PURSUING EFFECTIVE USE OF LAND

保険料は加入時のまま一生上がりません。保障は一生続きます!

※退職により、保険料払込方法を給与天引きから口座振替等に変更された場合は、お支払保険料が上がります。

立ちどまらない保険。

三井住友海上あいおい生命

新医療保険Aプレミア

MS&AD INSURANCE GROUP

低・無解約返戻金選択型医療保険(18) 無配当



【保険料表】月払・団体A扱

(単位: 円)

年齢	男性	女性
18歳	1,486	1,661
19歳	1,511	1,686
20歳	1,526	1,706
21歳	1,551	1,736
22歳	1,571	1,761
23歳	1,601	1,786
24歳	1,626	1,816
25歳	1,656	1,836
26歳	1,686	1,856
27歳	1,721	1,871
28歳	1,751	1,886
29歳	1,786	1,896
30歳	1,826	1,906
31歳	1,866	1,921
32歳	1,906	1,926
33歳	1,951	1,941
34歳	2,001	1,956
35歳	2,046	1,976
36歳	2,096	1,991
37歳	2,146	2,006
38歳	2,206	2,031
39歳	2,261	2,056
40歳	2,321	2,086
41歳	2,386	2,121
42歳	2,451	2,161
43歳	2,521	2,211
44歳	2,596	2,251
45歳	2,671	2,301
46歳	2,751	2,351
47歳	2,836	2,406
48歳	2,926	2,461
49歳	3,021	2,521
50歳	3,106	2,591
51歳	3,211	2,651
52歳	3,311	2,726
53歳	3,426	2,801
54歳	3,536	2,881
55歳	3,656	2,961
56歳	3,771	3,056
57歳	3,901	3,146
58歳	4,031	3,241
59歳	4,171	3,341
60歳	4,316	3,441
61歳	4,466	3,546
62歳	4,621	3,651
63歳	4,791	3,761
64歳	4,966	3,881
65歳	5,151	3,996

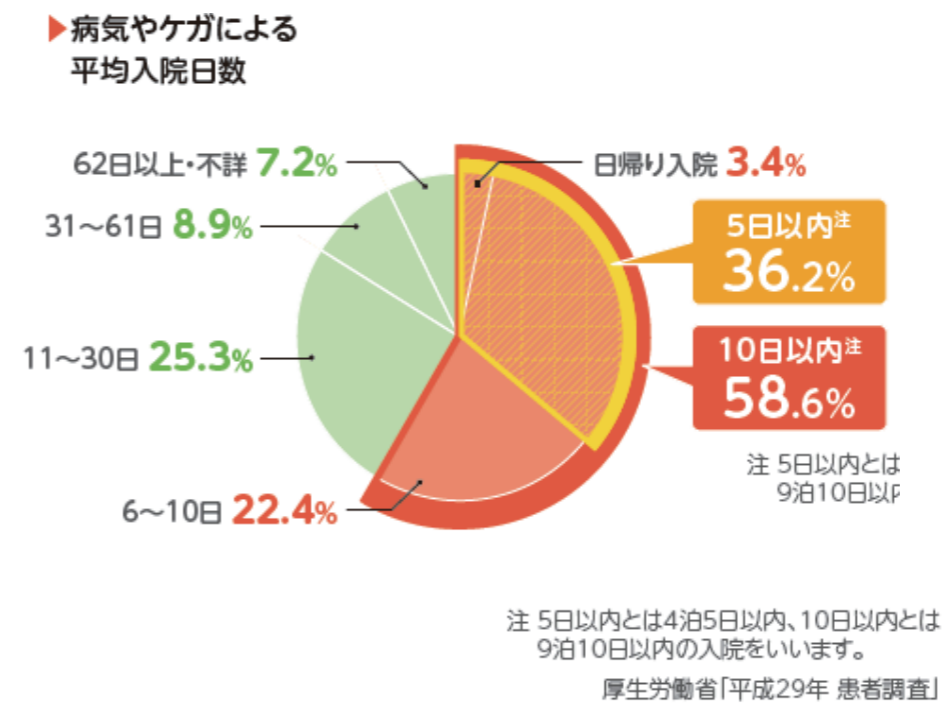
保障内容 基本プラン

解約返戻金の型: 払込期間中無解約返戻金型 保険期間・保険料払込期間: 終身
 入院給付金日額: 5,000円 支払限度の型: 60日型 手術給付金の型: 手術I型
 初期入院10日給付特則 八大疾病入院無制限給付特則
 ■先進医療特約(無解約返戻金型)

主契約	内容	給付金
入院	病気やケガにより入院されたとき <small>※約款所定の八大疾病による入院の場合は、疾病入院給付金が1回の入院・通算とともに支払限度日数無制限!! ※八大疾病とは、ガン、心疾患、脳血管疾患、高血圧性疾患・大動脈瘤等、糖尿病、肝疾患、腎疾患、脾疾患をいいます。</small>	<疾病入院給付金・災害入院給付金> 日帰り入院★から入院10日目まで 一律: 5万円 入院10日目以降 1日につき: 5,000円
手術	病気やケガにより約款所定の手術を受けられたとき	<手術給付金> 入院中の手術のとき 1回につき: 5万円 外来での手術のとき 1回につき: 2.5万円
放射線治療	約款所定の放射線治療を受けられたとき	<放射線治療給付金> 1回につき: 5万円 <small>※放射線治療給付金が支払われる放射線治療を受けた日からその日を含めて60日以内に受けた放射線治療については、放射線治療給付金をお支払いできません。</small>
集中治療室(ICU)管理	約款所定の集中治療室(ICU)管理を受けられたとき	<集中治療給付金> 1回につき: 10万円 <small>※1回の入院について1回のお支払いを限度とします。</small>
特約	先進医療による療養を受けられたとき 先進医療特約(無解約返戻金型)	<先進医療給付金> 先進医療にかかわる技術料と約款所定の交通費・宿泊費 先進医療給付金のお支払いは、保険期間通算で2000万円を限度とします。宿泊費は1泊につき1万円を限度とします。 先進医療の保障は、医療技術、医療機関および適応症等によってお支払対象とならないことがありますので、ご注意ください。

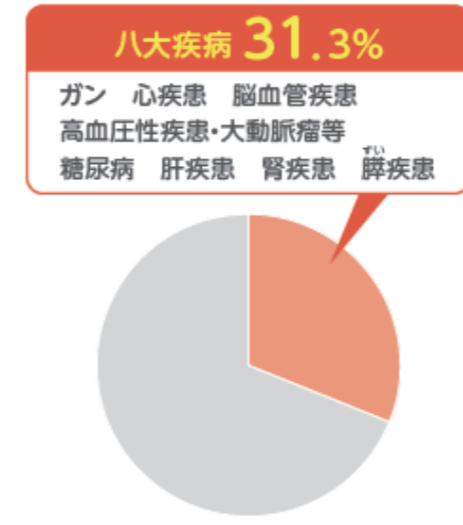
安心の一生保障

2人に1人以上が日帰り入院を含む10日以内の入院です。

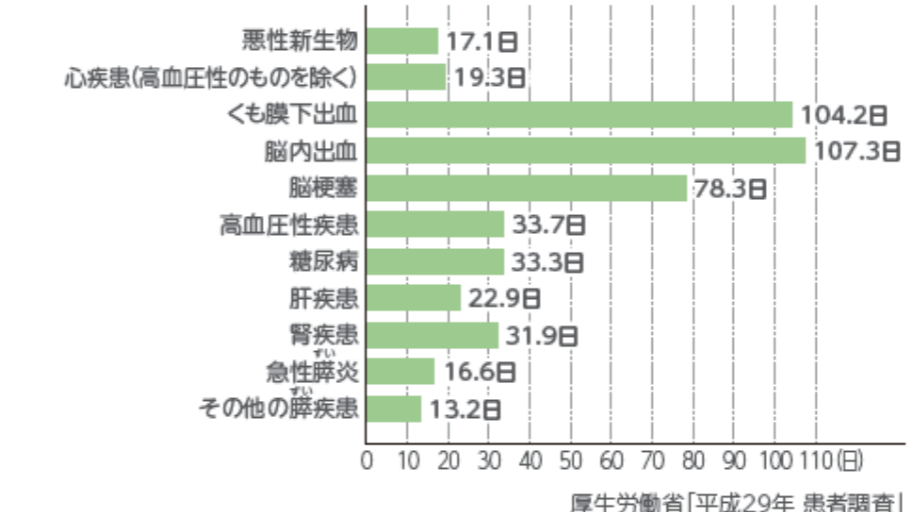


入院患者の約3人に1人が八大疾病で入院しています。

▶ 八大疾病による入院患者数の割合



▶ 傷病別平均在院日数 病気によっては入院が長期に及ぶこともあります。



入院や治療には、さまざまな出費が予想されます!

● 保険診療の対象で一定割合が自己負担となるものの例

初診料 入院料 処置料 手術費用
 検査費用 投薬費用 入院時の食事代(一部負担)

● 保険診療の対象外となり全額自己負担となるものの例

差額ベッド代 先進医療 見舞時の家族の交通費・食事代
 日用品の購入費用 等

差額ベッド代の1日あたりの自己負担分
 4人部屋 2,562円 2人部屋 3,044円
 3人部屋 2,812円 1人部屋 8,018円

厚生労働省 中央社会保険医療協議会(第466回)主な選定療養に係る報告状況

※お住まいの自治体によっては、医療費の一部または全部が助成される場合があります。医療費助成制度の詳細については各自治体にお問い合わせください。

大東建託グループ 終身医療保険 ご相談 / 見積り希望 / 資料請求方法



WEB からお問い合わせ

URL <https://hs.irrc.co.jp/kentaku-co/form>



お電話からのお問い合わせ

【お問い合わせ先】 共同募集代理店 株式会社アイリックコーポレーション

通話料無料 ☎ 0120-388-929

営業時間 10:00 ~ 19:00 定休日: 年末年始

お電話の際は、“大東建託グループの従業員さま”であることをはじめにお申し出ください。

※アイリックコーポレーションが運営する「保険クリニック」スタッフが対応いたします。

※資料請求いただきましたお客さまの個人情報の当代理店の利用目的は、各種保険商品やサービスのご案内になります。またこれらの利用目的のために共同募集代理店である(株)アイリックコーポレーション、三井住友海上あいおい生命保険株式会社、三井住友海上火災保険株式会社に個人情報が提供されることにつき、ご了承ください。



「DK 保険ナビ」から WEB 直接お申込み

※主要 3 社ポータルサイト TOP 画面からもアクセス可能です。お申込プラン詳細は上記 HP よりご確認ください。

アクセスコード: kentaku



大東建託グループの従業員さま向けサービス

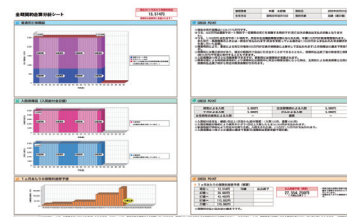
■生命保険分析サービス（無料） 生命保険の保障内容の見直しは、現状把握から。



ご加入中の保険証券を
スマホで撮影して送るだけ！



サービス概要”動画”
生命保険の定期検診！



※生命保険の募集において、女性サポート給付金付ガン診断給付特約を除いた医療保険、がん保険以外は保険業法の関係で、大東建託株式会社に募集できない為、株式会社アイリックコーポレーションが募集します。

■オンライン保険相談（無料） 生命保険の相談、見直しがお気軽にできます。

無料 オンライン保険相談
複数商品をひと目で比較！
経験豊富なコンサルタントが本格アドバイス



無理な勧誘は一切ございません

【募集代理店（非幹事）】

大東建託株式会社 総務部 保険契約課
〒108-8211 東京都港区港南 2-16-1 TEL 03-6718-9000

【共同募集代理店（幹事）】

株式会社アイリックコーポレーション
〒113-0033 東京都文京区本郷 2-27-20 本郷センタービル 4F
TEL 0120-388-929

※WEB 申込については、大東建託株式会社の単独募集になります。

【引受保険会社】

三井住友海上あいおい生命
MS&AD INSURANCE GROUP

三井住友海上あいおい生命保険株式会社
東京企業第一営業部 営業第二課
〒101-8011 東京都千代田区神田駿河台 3-11-1
三井住友海上駿河台新館 15F

TEL 03-3259-3307